



LE GRAND EST AU SUNNY SIDE

Le catalogue des projets

Plus d'infos sur :
www.image-est.fr

IMAGE'EST

IMAGE'EST en lien avec la Région Grand Est et la Direction Régionale des Affaires Culturelles œuvre au sein de l'écosystème régional pour promouvoir et accompagner le développement de la filière cinématographique et audiovisuelle dans la région Grand Est, avec une attention particulière pour le documentaire.

L'association a pour objet de fédérer et d'accompagner les professionnels issus des champs de la création, de la production et de la diffusion, de l'enseignement supérieur et de la recherche, de l'éducation à l'image, de l'action culturelle et du patrimoine.

Ses actions s'articulent autour de cinq axes : coordonner et animer le réseau des professionnels de l'image, accompagner le développement

et la structuration économique de la filière, animer le pôle régional d'éducation artistique et de formation au cinéma et à l'audiovisuel (PREAFCA), promouvoir la création et la production d'initiative régionale, et enfin, favoriser la préservation et la valorisation du patrimoine audiovisuel.

En tant que structure associative et fédération professionnelle, IMAGE'EST recherche les dynamiques coopératives et favorise la mutualisation de moyens, de compétences et d'expériences afin d'accompagner le développement d'un écosystème régional de l'image qui encourage la création et l'innovation, favorise le maillage territorial, s'adresse aux publics les plus larges, participe de la dynamique des territoires et s'appuie sur les artistes et les professionnels qui y travaillent.

SOMMAIRE

LES SOCIÉTÉS DE PRODUCTION

Alabama productions	3
Faites un voeu	3
Nomades TV	4
Seppia	4
Supermouche Productions	5
Wasabi Productions	5

PROJETS EN DÉVELOPPEMENT	6
--------------------------------	---

PROJETS EN PRODUCTION	16
-----------------------------	----

PROJETS EN DIFFUSION	20
----------------------------	----

DIFFUSEURS DU GRAND EST	22
-------------------------------	----

LES SOCIÉTÉS DE PRODUCTION DU GRAND EST PRÉSENTES AU SUNNY SIDE

ALABAMA PRODUCTIONS



11 Rue Maurice Jeandon
88100 Saint-Dié-des-Vosges
contact@alabama-prod.fr
www.alabama-prod.fr

Contact sur place :

Loïc Preghenella

06 72 32 82 56

loic@alabama-prod.fr

ALABAMA PRODUCTIONS est une jeune société créée en octobre 2013 à Saint-Dié-des-Vosges, au cœur de la région Grand Est. Elle est en fait l'aboutissement professionnel de l'association C.L.A.P. (créée en 2010) qui réunissait des étudiants issus de l'Institut Européen de Cinéma et d'Audiovisuel de Nancy. Aujourd'hui diplômé du Master 2 « Production et réalisation de films documentaires », et riches d'expériences diverses à travers les domaines culturels et sportifs, Loïc Preghenella (actuel gérant) et son équipe de 3 salariés, développent aussi bien des projets documentaires que du « brand content ».

En seulement trois années, la société a réalisé plus de 800 minutes de programmes diffusés respectivement sur Trek HD (groupe AB Productions), Ma Chaîne Sport, SFR Sport, Vosges TV et les chaînes du GIE Lorraine Télévisions. Notre ambition aujourd'hui est de concrétiser ces premiers pas pour toucher des chaînes nationales plus importantes et donc une cible plus large de téléspectateurs, tout en restant dans notre démarche de développement local.

FAITES UN VOEU



Compagnie d'auteurs
1B rue de l'Etoile
67800 Bischheim

edith.farine@faitesunvoeu.fr
catherine.simeon@faitesunvoeu.fr
www.faitesunvoeu.fr

Contact sur place :

Lauriane Koch

06 18 68 58 62

FAITES UN VOEU est une société de production indépendante française qui développe et produit des documentaires à l'international. Elle défend une politique d'auteur à travers des projets artistiques singuliers qui abordent les faits de société contemporains, les sciences et l'histoire. Créée en 2003 et située dans le Grand Est de la France, Faites un vœu est administrée par Maxime Owyszer (cofondateur de Bande à part, premier magazine de cinéma pour tablette <http://www.dbdd.fr/bap/>) qui collabore avec les productrices Edith Farine et Catherine Siméon.

NOMADES TV



8 rue de la Garde
57000 Metz
03 87 37 28 37
www.nomadestv.com

NOMADES TV produit des films documentaires diffusés sur les chaînes françaises (ARTE, France Télévisions, TV5 Monde, Public Sénat...) et à l'international, des émissions de flux et des films institutionnels. **NOMADES TV** a une vocation généraliste ouverte sur le monde : mettre en lumière les grands enjeux de société, dénoncer les dérives et les injustices, accompagner des aventures humaines novatrices à la découverte de la beauté de la planète et de la complexité du monde...

Avec toujours un projet éditorial fort et la volonté de contenu et de qualité.

Contact sur place :

Dominique Hennequin

06 60 10 30 50

dominique.hennequin@nomades.tv

SEPPIA

SEPPIA

18 rue Auguste Lamey
67000 Strasbourg
www.seppia.eu

Créée à Strasbourg en 2002, **SEPPIA** s'est spécialisée dans la production de films scientifiques, culturels, historiques, de société et de découverte, principalement pour les TV internationales mais aussi pour le cinéma et les nouveaux supports (DVD, Internet...). Seppia compte aujourd'hui un catalogue de plus de 100 heures de programmes, dont certains vendus dans le monde entier ou sélectionnés dans les plus grands festivals (Quinzaine des réalisateurs de Cannes, IDFA, Prix Europa, Silverdocs Washington...). La société gère ainsi plusieurs activités complémentaires : la Production de documentaires TV - Cinéma-Web, de magazines TV, et de programmes transmedia et la Prestation de doublage, de sous-titrage multilingue, de post production son et image « Broadcast ».

Contact sur place :

Cédric Bonin

06 73 98 86 37

c.bonin@seppia.eu

SUPERMOUCHE PRODUCTIONS



Maison Romaine
2 rue de Nancy
88000 Epinal
09 64 35 95 73
info@supermouche.fr
www.supermouche.fr

Contact sur place :

François Ladsous

06 85 08 66 52

f.ladsous@supermouche.fr

Depuis 2004, **SUPERMOUCHE PRODUCTIONS** produit des documentaires, concerts et pièces de théâtre filmés ainsi que des courts-métrages pour France 2, France 3, France 4, France O, Viastella, CultureBox, ARTE, ARTE Concert, C8, CStar, M6/W9, Histoire, Public Sénat, L'Equipe TV, PARIS PREMIERE, MEZZO, VOSGES TV, TV RENNES 35...

WASABI PRODUCTIONS

WASABI PRODUCTIONS

Bureau : Centre d'affaires
1 avenue du Général de Gaulle
88000 EPINAL

Siège social :
16 rue de la Croix-Rouge
88000 EPINAL

Contact sur place :

Stéphane Champreux

06 77 83 77 74

s.champreux@wasabi-productions.com

WASABI PRODUCTIONS est une société de production audiovisuelle basée à Épinal, en Lorraine. L'image sous toutes ses formes est sa vocation. Ses compétences et son savoir-faire s'étendent en France et à l'étranger dans les domaines de la production, la production exécutive, le conseil et la réalisation de films pour les entreprises, les institutions, ou la télévision.

DOCUMENTAIRE / MAGAZINE

WASABI PRODUCTIONS développe et produit des programmes à thématiques diverses et à la ligne éditoriale variée.

Décrypter les enjeux d'hier, d'aujourd'hui et de demain, découvrir les personnes, les cultures ou les choses qui nous entourent, à côté de chez nous, à côté de chez vous, ou à l'autre bout du Monde.

WASABI, parce que nous tentons de donner une saveur particulière aux films sur lesquels nous nous penchons, et d'y ajouter notre grain de sel...

Produire. Pimenter. Réaliser.

FAUT-IL FERMER FESSENHEIM ? (Titre provisoire)



Annoncée à de nombreuses reprises, la fermeture de la centrale nucléaire de Fessenheim semble toujours reportée à une date ultérieure. Mais au fait, pourquoi faut-il la fermer ? Ce documentaire d'enquête reprend un à un les arguments des partisans et opposants à la fermeture et dessine à travers cet exemple emblématique, le portrait de cette industrie française singulière.

RECHERCHE : Diffuseurs
SOCIÉTÉ DE PRODUCTION : **Nomades TV**
DURÉE : 52 minutes
RÉALISATEUR : Dominique Hennequin
GENRE : Documentaire d'investigation

« FOREVER ULTRAS » (Titre provisoire)



Ce projet documentaire a pour but de plonger dans les coulisses des supporters de football du club de Bologne, en Italie, pour observer leur motivation et leur action sociétale dans la ville. Notre objectif est d'aller au-delà des à priori sur les supporters de football les plus virulents en Europe. En effet ces derniers sont souvent montrés du doigt, politisés, ou véritablement éteints par les pressions des clubs qu'ils supportent. Or les "Forever Ultras" ont une action sociale totalement incroyable dans cette cité, et nous souhaitons les découvrir de manière inédite, expliquer leur démarche, et les comparer à d'autres phénomènes similaires en Europe.

RECHERCHE : Diffuseurs européens,
co-producteur italien, partenaires financiers
SOCIÉTÉ DE PRODUCTION : **Alabama
Productions**
DURÉE : 52 minutes
RÉALISATEUR : Pierre Banon
GENRE : Documentaire

GRÈVE OU CRÈVE



RECHERCHE : Diffuseurs, coproducteurs,
partenaires financiers

SOCIÉTÉ DE PRODUCTION : **Supermouche
Productions**

DURÉE : 52 minutes

RÉALISATEUR : Jonathan Rescigno

GENRE : Documentaire

Forbach, 1995. La fermeture des Houillères du Bassin Lorrain cause l'une des plus violentes grèves de l'histoire sociale française contemporaine. Passé sous silence, ce mouvement voit un millier de mineurs se soulever dans un cri de révolte et de solidarité.

Vingt-deux ans plus tard, la rage est toujours là. À partir d'archives inédites et d'images de la ville et de ses habitants aujourd'hui, le film en interroge les formes contemporaines.

L'ÉTÉ DANGEREUX



Un road-movie historique sur les routes d'Espagne, vécu aux côtés du célèbre écrivain qui retrouve lors de ses ultimes voyages les lieux clefs de son existence. De ville en ville, de paysage en paysage, Hemingway se remémore sa vie: de ses premiers amours à ses quatre mariages, de la première guerre mondiale à celle d'Espagne, de sa vie de bohème à la célébrité... une vie menée tambour battant aux quatre coins du Monde.

RECHERCHE : Diffuseurs, coproducteurs,
partenaires financiers

SOCIÉTÉ DE PRODUCTION :
Supermouche Productions

en coproduction avec **Hélicotronic**

DURÉE : 52 - 90 minutes

RÉALISATEUR : Méryl Fortunat Rossi

GENRE : Documentaire

L'HOMME QUI VOULAIT SAVOIR



RECHERCHE : Diffuseurs, coproducteurs, partenaires financiers
SOCIÉTÉ DE PRODUCTION : **Supermouche Productions**

DURÉE : 52 minutes

RÉALISATEUR : Robin Hunzinger

GENRE : Documentaire

Le 30 août 1945, Marie Sublon, sa fille Madeleine et le petit Jean-François, trois ans, sont retrouvés morts dans leur ferme de la vallée du Rabodeau. Une famille de « collabos », d'après la rumeur. Cinq ans plus tard, une lettre anonyme dénonce Fernand Caritey, le chef local de la Résistance. Lors de son procès, il sera reconnu coupable de ces meurtres, mais finalement acquitté. Dans les forêts vosgiennes, plus de 70 ans après les faits, un homme épris de justice, Gérard Villemin, veut rompre le silence et affronter les tabous d'une des pages les plus sombres de la résistance française.

LA PART DE RÊVE



RECHERCHE : Diffuseur français et partenaires institutionnels

SOCIÉTÉ DE PRODUCTION : **Faites un vœu**

RÉALISATEUR : Jean-Michel Dury

GENRE : Documentaire musical

Le temps d'un film, *mi-comédie, mi-musical*, Gaëtan, Carole, Pierre-Olivier, Joëlle et Françoise échappent à la norme d'un monde adapté à leurs capacités, un univers fait de règles et de routine qui les protège mais laisse peu de place à leur expression personnelle.

Leur part de rêve se révèle au cours de l'atelier artistique hebdomadaire où ils pratiquent l'écriture, la musique, le théâtre et la danse. Leur désir d'imaginaire est si débordant que la fiction, prenant la forme d'un spectacle musical, surgit au cœur même du réel... Puis, la vie ordinaire recommence là où on l'avait laissée. On se prend même à penser que l'on a peut-être tout rêvé... Car, chaque matin, Gaëtan, Carole, Pierre-Olivier et Joëlle, adultes handicapés, retournent travailler au sein de l'Établissement et Service d'Aide par le Travail dans le village bourguignon où ils résident.

LE BESTIAIRE DES SORCIÈRES (Titre provisoire)



Le corbeau, la chouette effraie, les chauves-souris ou les rats ont mauvaise réputation et sont victimes de légendes, superstitions ancestrales ou de phobies parfois incontrôlables. Et si nous changions notre regard sur ces espèces décriées et injustement diffamées en partant à leur rencontre dans la nature ?

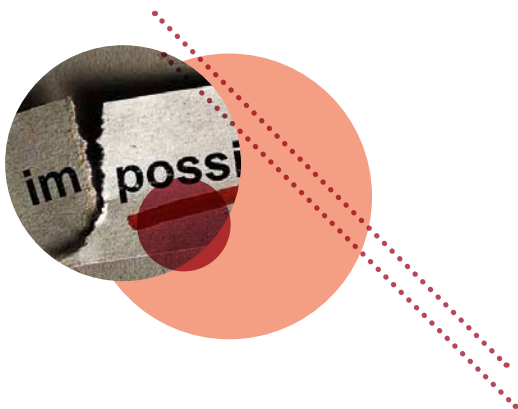
RECHERCHE : Diffuseurs français et étrangers
SOCIÉTÉS DE PRODUCTION : **Nomades TV, ARTE GEIE, Mélusine Productions**
DURÉE : 4 x 43 minutes / 4 x 52 minutes
RÉALISATEUR : Dominique Hennequin
GENRE : Série documentaire animalière - Mixte (animation et prises de vues réelles)

LE DROIT À L'ÉCHEC (Titre provisoire)



Echouer, moi ? Jamais ! En France, quand on parle d'échec, rares sont ceux qui reconnaissent leurs déboires professionnels. Normal, l'échec est tabou ! Depuis la crise de 2008, une poignée d'ex-entrepreneurs se bat pour instaurer un droit à l'échec et au rebond dans notre pays, en aidant au quotidien ceux et celles qui, comme eux, se sont pris les pieds dans le tapis...

RECHERCHE : Diffuseurs
SOCIÉTÉ DE PRODUCTION : **Nomades TV**
DURÉE : 52 minutes
RÉALISATEUR : Christophe Remy
GENRE : Documentaire



LE PIÈGE



Sur les plages de l'île iranienne de Qeshm, des pêcheurs s'acharnent à dégager les rares poissons venus s'échouer dans leurs filets. Autour d'eux, le fourmillement des usines, le vacarme des chantiers et le trafic incessant des chalutiers... A travers l'immersion dans le quotidien de ces hommes qui luttent contre une disparition annoncée, ce film dresse le portrait d'un pays en pleine mutation économique et sociale.

RECHERCHE : Diffuseurs, coproducteurs
SOCIÉTÉ DE PRODUCTION : Supermouche
Productions en coproduction avec
Les Productions du verge
DURÉE : 52 - 90 minutes
RÉALISATEUR : Talheh Daryanavard
GENRE : Documentaire

LE TRÉSOR DE LA PLAINE DU RHIN (Titre provisoire)



Les eaux collectées par les Alpes, les Vosges et la Forêt-Noire s'écoulent vers la mer du Nord. Une partie chemine dans les ruisseaux et les rivières de surface, mais la plus grande masse d'eau s'écoule en sous-sol. C'est la nappe phréatique : la plus grande réserve d'eau douce d'Europe. On peut apercevoir cette eau à de rares endroits, lorsqu'elle jaillit sous la pression du sous-sol, formant des rivières cristallines. Dans cette eau pure, une vie unique se développe.

RECHERCHE : Diffuseurs / co-producteurs
SOCIÉTÉ DE PRODUCTION : Seppia en
coproduction avec Laengengrad, SWR/ARTE
et France Télévisions
DURÉE : 52 minutes
RÉALISATEUR : Serge Dumont, co-écrit avec
Frank Nischk
GENRE : Documentaire

LES BONNES HERBES DE GERMAINE



Huitième de quatorze enfants, Germaine est née en 1925 dans les Alpes valaisannes, à une époque où la nature n'avait subi aucun préjudice et était considéré comme le bien le plus précieux. Chaque famille fabriquait ses remèdes pour l'année. Germaine est une des dernières à détenir un savoir qui était transmis oralement. Au cours d'une rencontre avec une scientifique, docteur en pharmacie et ethno pharmacopée, elle livre ses connaissances et évoque une époque où l'homme vivait près de la nature.

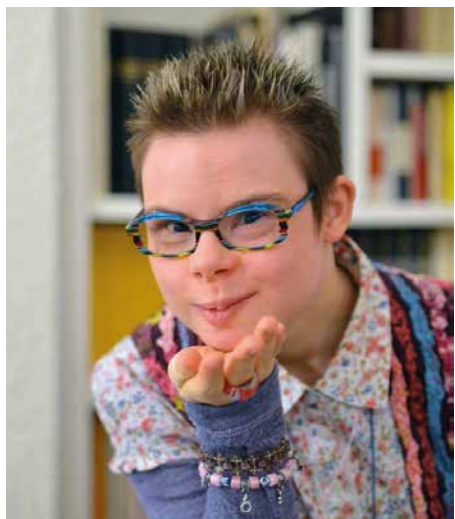
RECHERCHE : Co-producteurs et diffuseurs

DURÉE : 52 minutes

RÉALISATEUR : Daniel Schlosser

GENRE : Documentaire unitaire, nature, portrait

LES ÎLOCATAIRES (Titre provisoire)



Depuis 2011, l'Îlot Bon Secours rassemble des habitants autour d'un idéal de convivialité partagée, visant à inclure des personnes trisomiques, indépendantes et actives. Cette résidence d'Arras est devenue l'un des rares laboratoires vivants de recherche et développement sur l'autonomie en France.

RECHERCHE : Diffuseurs

SOCIÉTÉ DE PRODUCTION : **Nomades TV**

DURÉE : 52 minutes

RÉALISATEUR : Laurent Boileau

GENRE : Documentaire société

MADE IN KOREA



Made in Korea raconte l'histoire de Chang et Emilie, deux amis, tous deux adoptés français d'origine coréenne, dans leur tentative pour retrouver leur famille biologique. Tandis qu'Emilie se confronte à l'institution coréenne, Chang va expérimenter une technique de recherche hors des sentiers explorés par les adoptés et prometteuse pour la plus grande communauté d'adoptés au monde...

RECHERCHE : Partenaires et diffuseurs
SOCIÉTÉ DE PRODUCTION : Faites un vœu
DURÉE : 52 minutes
RÉALISATEUR : Pascaline Mussot
GENRE : Documentaire

ROSSBACH CAFE



RECHERCHE : Diffuseur français et Tchèque
SOCIÉTÉ DE PRODUCTION : Faites un vœu
DURÉE : 52 minutes
RÉALISATEUR : Omar Zeballos – co-écrit avec Sophie Chevalier Z
GENRE : Documentaire

En 1934, quatre jeunes gens germanophones tchécoslovaques, de la région des Sudètes, émigrent en Patagonie Chilienne, occupée par les Mapuches. La réunion de ces deux populations et de leurs cultures respectives témoigne d'une hybridation culturelle réussie, contrevenant à l'idéologie du nationalisme raciste qui animait les pionniers à leur arrivée. Aujourd'hui, les 400 habitants de Puyuhuapi vivent ensemble et en paix. Les descendants des fondateurs gardent une mémoire vive des conditions de vie partagée qui consignent la naissance de ce village atypique du Chili. Comment « Allemands » et Mapuche ont-ils fait société, aux confins du monde, depuis 80 ans ?

ROUMANIE, LA SECONDE CHANCE (Titre provisoire)



Chaque année, le programme « Service Escalé Roumanie », porté par l'Aide Sociale à l'Enfance, permet à une douzaine de jeunes Français en difficulté de se reconstruire en Roumanie. A Targu-Lapus, petite ville située au cœur des Carpates, des adolescents reprennent goût à la vie au contact d'une équipe d'éducateurs roumains et de familles d'accueil locales. D'une durée de 6 à 8 mois, ce séjour dit « de rupture » permet de très bons résultats...

RECHERCHE : Diffuseurs

SOCIÉTÉ DE PRODUCTION : **Nomades TV**

DURÉE : 52 minutes

RÉALISATEUR : Ilioné Schultz et Pierre Lascar

GENRE : Documentaire société



TABLEAU DE FIGURES HUMAINES



RECHERCHE : Diffuseurs, coproducteurs, partenaires financiers

SOCIÉTÉ DE PRODUCTION : Supermouche Productions

DURÉE : 52 - 90 minutes

RÉALISATEUR : Patrick Taliervo

GENRE : Documentaire

Tableau de figures humaines, historique d'un enterrement à Ornans est un des premiers grands tableaux de Gustave Courbet, qui défraya la chronique en 1850. Immense toile qui représente d'anonymes provinciaux à la taille des princes, il scandalisa la critique d'art parisienne. Parviendrait-on aujourd'hui à faire apparaître une certaine France aux yeux de l'autre ? Le réalisateur retourne à Ornans où il entreprend à son tour de filmer le portrait de ses habitants.

TERRE NOIRE, LETTRE À ADIA



RECHERCHE : Diffuseurs, coproducteurs, partenaires financiers

SOCIÉTÉ DE PRODUCTION : Supermouche Productions en coproduction avec Luna Blue Film

DURÉE : 52 - 90 minutes

RÉALISATEUR : Jean-Marc Turine

GENRE : Documentaire

C'est prisonnière de l'océan que vit Adia, noyée sous la misère et l'ennui, sur l'île volcanique d'Anjouan aux Comores. Adia est née un an après l'indépendance de l'archipel en 1974, un an après que la France ne décide d'en garder une île, Mayotte. Depuis Adia et sa famille, comme beaucoup de Comoriens, projettent leurs espoirs au-delà de l'horizon de cet archipel figé dans le temps.

ART STORIES 360



ART STORIES propose de (re)découvrir l'histoire de l'art européen à travers des grands lieux du patrimoine architectural et artistique de l'Europe, dans une approche innovante et bimédia. Il se compose d'une collection de 5 documentaires TV et d'une série de vidéos immersives en 360° pour les nouveaux médias.

RECHERCHE : Diffuseurs, co-producteurs
SOCIÉTÉ DE PRODUCTION : Seppia en coproduction avec ARTE G.E.I.E
DURÉE :

Série documentaire 5 x 43 / 52 minutes
Série Vidéo VR 360° 4 x 7 minutes

RÉALISATEURS : Philipp Mayrhofer, Romain Cogitore, Clément Cogitore et co-écrit avec Nadja Dumouchel

GENRE : Série documentaire et série de vidéos en Réalité Virtuelle

DOLPHIN MAN VR



Trois films à 360° pour une plongée unique dans l'univers bleu et profond de l'apnée avec trois grands noms de la discipline qui s'inscrivent dans la lignée de Jacques Mayol. DOLPHIN MAN 360 invite le spectateur à partager cette expérience sensuelle et inquiétante de la plongée en grande profondeur.

RECHERCHE : Diffuseurs / co-producteurs
SOCIÉTÉ DE PRODUCTION : Seppia en coproduction avec ARTE G.E.I.E
DURÉE : 3 x 5 minutes
RÉALISATEUR : Benoît Lichté
GENRE : Expérience VR

EN QUETE DES NOUVEAUX HERBORISTES



RECHERCHE : Second diffuseur français
SOCIÉTÉ DE PRODUCTION : Faites un vœu,
Docs du Nord, France Télévisions Grand Est
DURÉE : 52 minutes
RÉALISATEUR : Daniel Schlosser
GENRE : Documentaire

A la manière d'une enquête, le réalisateur s'intéressera aux acteurs et aux enjeux de l'herboristerie contemporaine, qui perpétue des savoirs et des pratiques héritées des débuts de l'humanité. Il tentera de comprendre pourquoi l'usage des plantes médicinales -qui connaît un véritable engouement des publics- recouvre aujourd'hui une réalité hétérogène, parfois sujette à confusion et plus ou moins encadrée par la loi. Quelles sont les difficultés et les motivations de ceux et celles qui veulent renouer avec le métier d'herboriste, profession créée sous Napoléon et supprimée en 1941 par le Régime de Vichy sous la pression de l'industrie pharmaceutique naissante ? Usagers, paysans-herboristes, docteurs en pharmacie, praticiens belges ou allemands, et députés européens qui défendent un usage libre et gratuit des plantes médicinales en France, partagent avec lui leurs expériences, leurs connaissances et leur point de vue.

HAÏDAR, L'HOMME QUI PLANTE DES ARBRES

(Titre provisoire)



Haïdar El Ali est classé parmi les 100 écologistes les plus influents de la planète. Ce film est un portrait intime de ce combattant pour l'environnement du Sénégal qui œuvre avec la population pour la sauvegarde de la mangrove, l'arrêt du trafic de bois, le pillage du sable et des ressources maritimes.

RECHERCHE : Diffuseurs
SOCIÉTÉ DE PRODUCTION : Nomades TV
DURÉE : 52 minutes
RÉALISATEUR : Dominique Hennequin
GENRE : Portrait

LE SINGULIER DESTIN DU SERGEANT YORK

(Titre provisoire)



Comment Alvin Cullum YORK, ce paysan du Tennessee qui ne voulait pas faire la guerre, est devenu en combattant dans les Ardennes le « Sergeant York », le plus grand héros américain de la première guerre mondiale.

RECHERCHE : Diffuseurs

SOCIÉTÉ DE PRODUCTION : **Nomades TV**

DURÉE : 52 minutes

RÉALISATEUR : Dominique Hennequin

GENRE : Documentaire historique

LES GLOBES CROQUEURS



« Les Globe-Croqueurs » nous emmène à la découverte d'un monde culinaire varié, méconnu de la plupart des Français. L'idée de cette série documentaire de création n'est pas de percevoir un pays par son histoire, ses paysages ou encore son art, mais par ses richesses gastronomiques. Y a-t-il dans chaque pays du monde une diversité culinaire que nous sommes capable d'apprécier en tant que français ? Voyages, rencontres et nourriture en pagaille : une recette à ne pas louper !

RECHERCHE : Diffuseurs nationaux

SOCIÉTÉ DE PRODUCTION :

Alabama Productions

DURÉE : 6 x 26 minutes

RÉALISATEUR : Gautier Colin

GENRE : Série documentaire

ON A BEAU TUER LES HIRONDELLES



Photo : Karl Joseph



De jeunes lycéens ont croisé la route de Khai-ollah, jeune réfugié afghan en France. A l'aune de ses 18 ans, nous assistons à la naissance de l'engagement de ces jeunes dans une entreprise solidaire et civique auprès de ce jeune réfugié.

RECHERCHE : Diffuseurs nationaux
SOCIÉTÉ DE PRODUCTION : **Faites un vœu**
DURÉE : 52 minutes
RÉALISATEUR : Anne Jochum
GENRE : Documentaire

RETOUR VERS LA NATURE (TITRE PROVISOIRE)



Pour sauver les espèces en danger d'extinction, les conservateurs de la nature développent, avec le soutien financier et scientifique des parcs zoologiques, des programmes permettant le retour vers la nature d'espèces nées en captivité. Langurs de Java, pandas, gorilles ou condors des Andes, chaque réintroduction offre une aventure singulière.

RECHERCHE : Diffuseurs étrangers
SOCIÉTÉ DE PRODUCTION : **Nomades TV**
DURÉE : 60 minutes
RÉALISATEUR : Dominique Hennequin
GENRE : Documentaire animalier



AU LOIN LE POINT DU JOUR



Le film suit le parcours de migrantes ayant subi des violences du seul fait de leur condition d'être femme et qui, accompagnées parfois de leurs enfants, décident d'en finir avec les menaces et de se reconstruire en France. Aux blessures de l'intime s'ajoutent l'épreuve de l'exil et la difficulté de survivre dans la précarité de leur situation administrative et matérielle.

RECHERCHE : Diffuseurs nationaux et internationaux

SOCIÉTÉ DE PRODUCTION : **Faites un vœu**

DURÉE : 83 minutes

RÉALISATEUR : Delphine Ziegler

GENRE : Documentaire

CUBA, ROUGES ANNÉES



Entre 1963 et 1970, Cuba est l'une des capitales de la Révolution. Elle essaie d'imaginer un socialisme autonome, ni soviétique, ni chinois. Une effervescence politique, sociale et culturelle s'empare alors de l'île. Rouges années revisite une décennie d'hérésie communiste qui s'éteindra avec la disparition de Che Guevara et le Printemps de Prague.

RECHERCHE : Diffuseurs

SOCIÉTÉ DE PRODUCTION : **Supermouche Productions**
en coproduction avec Vosges Télévision

DURÉE : 83 minutes

RÉALISATEUR : Renaud Schaack

GENRE : Documentaire

GUTENBERG, L'AVENTURE DE L'IMPRIMERIE



XV^{ème} siècle. L'imprimerie apparaît au cœur de l'Europe, entre Strasbourg et Mayence. Elle va révolutionner le monde. Mais comment cette invention majeure est-elle née ? Qui est l'homme que l'on tient pour son inventeur ? En enquêtant sur la vie mouvementée de Johannes Gutenberg (1400-1468) le film nous plonge au cœur du Moyen Âge et dévoile la véritable histoire de la naissance de l'imprimerie.

RECHERCHE : Ventes pour diffusion
SOCIÉTÉ DE PRODUCTION : Seppia en coproduction avec ARTE France, ZDF/ARTE, ORF, SWR, CFRT, Mischief Films avec la participation de France Télévisions et Histoire
DURÉE : 90 minutes
RÉALISATEUR : Marc Jampolsky, co-écrit avec Éric Morfaux
GENRE : Docu-fiction

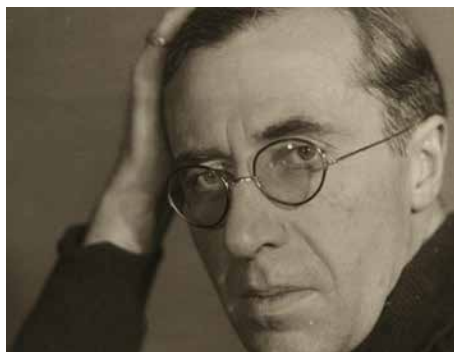
LA GRANDE TRAVERSÉE



Parcourir le massif vosgien d'Abreschwiller en Moselle jusqu'au territoire de Belfort, voilà le pari fou que s'est lancé l'ultra traileur Stéphane Brogniart. Au-delà d'une performance sportive hors norme, cette épopée nous invite à la découverte de lieux chargés d'histoires où vivent des personnages emblématiques si représentatifs de notre belle région. Tout au long de ces 210 kms, traversant 7 départements, Fabien notre guide de moyenne montagne ponctuera le record instauré par Stéphane en nous amenant à la rencontre des amoureux du massif et tentera par la même d'en percer les secrets.

RECHERCHE : Second diffuseur
SOCIÉTÉ DE PRODUCTION : Alabama Productions
DURÉE : 52 minutes
RÉALISATEUR : Pierre Banon
GENRE : Documentaire culturel

LES MAINS LIBRES, UN VOYAGE DANS L'OEUVRE DE FRANZ MASEREEL



L'œuvre de Frans Masereel, essentiellement composée de gravures noir et blanc, est un cri de révolte contre les tragédies du XX^e siècle. Il incarne aux côtés d'écrivains comme Stefan Zweig et Romain Rolland, le rêve d'une Europe culturelle et fraternelle. Le film esquisse le portrait d'un homme libre et émouvant, qui durant toute sa vie, a tenté de s'affranchir des marchands d'art pour mettre sa création entre toutes les mains.

RECHERCHE : Diffuseurs

SOCIÉTÉ DE PRODUCTION : Supermouche Productions

Les Productions du verger, Michigan Films, la RTBF et Vosges Télévision

DURÉE : 78 minutes

RÉALISATEUR : Jérôme Laffont

GENRE : Documentaire



DIFFUSEURS DU GRAND EST

ALSACE 20



333A, avenue de Colmar
67100 Strasbourg
03 88 52 81 23
www.alsace20.tv

Directeur : Olivier Hahn
olivier.h@alsace20.tv

Alsace20 est une chaîne de télévision 100% régionale basée à Strasbourg qui permet à une majorité d'alsaciens de recevoir cette télévision de proximité par le câble, la TNT, les box mais également en live et en replay sur le site Web www.alsace20.tv et sur application pour smartphones et tablettes. Chaque jour, l'équipe d'Alsace20 se fait l'écho de l'actualité et des initiatives locales pour mettre en lumière la région Alsace, dans toute sa diversité. En termes de coproductions, la chaîne développe principalement des films documentaires ayant un lien avec l'Alsace, des courts-métrages, ainsi que des films d'animations. Alsace20 se positionne, non comme acheteuse de programme, mais bien comme coproductrice des projets qu'elle développe, et accompagne à ce titre les producteurs dans l'élaboration de leurs budgets, par un apport en numéraire à tous les projets qu'elle décide de suivre.

CANAL 32



7 rue Raymond Aron
10120 Saint-André-Les Vergers
03 25 72 32 32
www.canal32.fr

Directeur : Fabrice Schlosser
f.schlosser@canal32.fr

CANAL32 de nouveau numéro 1 des télévisions locales en France. La télévision locale de Troyes et de l'Aube, reste leader en France, en étant, pour la troisième année consécutive, la TV locale n°1 au niveau national, selon la dernière étude Médiamétrie (période septembre 2015 – juin 2016).

Canal 32 est devenue incontournable dans l'Aube en fidélisant 94 700 téléspectateurs et en faisant plus d'audience que la plupart des nouvelles chaînes de la TNT (TMC, NRJ 12, etc.), se rapprochant ainsi de certaines chaînes historiques (Canal +, France 5...). 90,7% des Auboisiens interrogés déclarent connaître Canal 32, ce qui en fait le taux de notoriété le plus important de France.

Le succès de la chaîne s'étend au digital, puisque Canal 32 a lancé en 2016 ses applis tablette pour affiner encore plus sa stratégie digitale. Canal 32 offre une prestation unique dans l'Aube : la géolocalisation de vos pubs vidéos.



MIRABELLE TV



2 rue Saint-Vincent
57140 Woippy
09 77 77 31 31
www.mirabelle.tv

Directeur : Didier Bailleux
dbailleux@mirabelle.tv

Mirabelle TV est une chaîne de télévision de dimension régionale avec une offre de programmes de proximité semi généraliste (JT, magazines thématiques, documentaires, captations sportives et culturelles, fictions...)

Mirabelle TV propose 3 heures de programmes nouveaux par jour, dont 2 ayant un ancrage local. Créée en juin 2010, la chaîne est une société d'économie mixte associant plusieurs collectivités de Lorraine dont le département de la Moselle qui en est à l'initiative. La chaîne est accessible en TNT et sur le câble, en Moselle, en Meurthe-et-Moselle, et en Meuse ; au Luxembourg sur le câble et l'ADSL et partout en France sur toutes les box ADSL.

Mirabelle TV est membre du syndicat TLF (Télévisions Locales de France), actionnaire du GIE des télévisions de Lorraine, et membre du Réseau des Télévisions du Grand Est (avec Vosges Télévision, Canal 32 et Alsace 20).

La chaîne est dirigée par Didier BAILLEUX depuis 2011.

VOSGES TELEVISION



2 rue de la Chipotte – BP267
88007 Epinal Cedex
03 29 35 51 52
www.vosgestelevision.tv

Directeur : Dominique Renauld
drenauld@vosgestelevision.tv

Depuis sa création, Vosges télévision se revendique comme une chaîne d'initiative locale, proche des réalités vécues par les habitants, une télévision qui contribue à renforcer le lien entre les personnes, qui valorise les initiatives, les richesses, qui renforce le sentiment d'appartenance à un territoire.

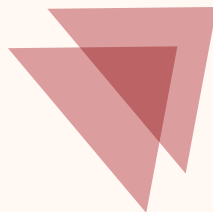
À travers ses programmes, l'objectif est d'informer sur la vie locale en couvrant tous ses aspects (questions sociales, économiques, culturelles, sportives, politiques, faits de société...)

Les programmes locaux sont complétés par des programmes régionaux mis en place à travers une dynamique de mutualisation des moyens au niveau régional entre les différentes télévisions locales du Grand Est et par des programmes nationaux provenant principalement de l'unité REC (Réaction En Chaînes) mis en place par TLSP (Union des Télévisions locales de service publique). Vosges télévision développe également une politique de coproduction dans le domaine du documentaire et du spectacle vivant, en essayant de participer au développement de la filière régionale. La chaîne a été créée sur le câble en mai 1990 (Images Plus) avant d'être diffusée sur la TNT, FRANSAT et les box en 2009 (Vosges télévision).

La Région Grand Est,

Image'Est soutiennent la présence des producteurs du Grand Est au Sunny Side of the Doc.

LE DOCUMENTAIRE DANS LE GRAND EST



Conception graphique : www.appartement303.com

Le Grand Est consacre 1,2 million d'euros en faveur de la production documentaire audiovisuel / nouveaux medias, soit plus de 55 œuvres soutenues par an.

À cela s'ajoute une politique de soutien à la diffusion et à la valorisation de ces œuvres sur l'ensemble du territoire.

En 10 ans cela représente **365 heures** de programmes produits

22 millions d'euros de CA cumulés et **160 salariés** équivalent temps plein.

Des auteurs (SAFIRE) et des producteurs (APAGE) fédérés.

Des télévisions locales engagées en faveur de la création documentaire.

Une offre développée de prestations et de post-production.

Retrouvez les Dispositif Grand est de soutien à l'écriture, au développement et à la production documentaire audiovisuel / nouveaux medias, sur le **guide des aides**.

www.grandest.fr

Dates de dépôt pour 2018 : 15 novembre - 15 mars - 15 juin

CONTACTS

cinema.audiovisuel@grandest.fr

Développement et production documentaire

audiovisuel et nouveaux médias


Marion GRAVOULET, tél. : 03 88 15 38 56

Écriture (audiovisuel, cinéma, nouveaux médias)

Glenn HANDLEY - Agence culturelle d'Alsace

tél. : 03 88 58 87 97



 /ImageEst

Renseignements sur place :

Thomas Grand 07 83 06 47 89

contact@image-est.fr

Seront présents au Sunny Side :

Alabama Productions - Ana Films - Faites un vœu - Nomades TV - Seppia
Supermouche Productions - Un film à la Patte - Wasabi Productions