

GrandEst
ALSACE CHAMPAGNE-ARDENNE LORRAINE

Strasbourg.eu
eurométropole

Q agence
culturelle
alsace

GRAND EST TERRE DE TOURNAGES

DIRTY SOUTH

Court métrage
de Olivier Strauss

Produit par Sedna Films



© Olivier Strauss / Sedna Films

PETIT PAYSAN

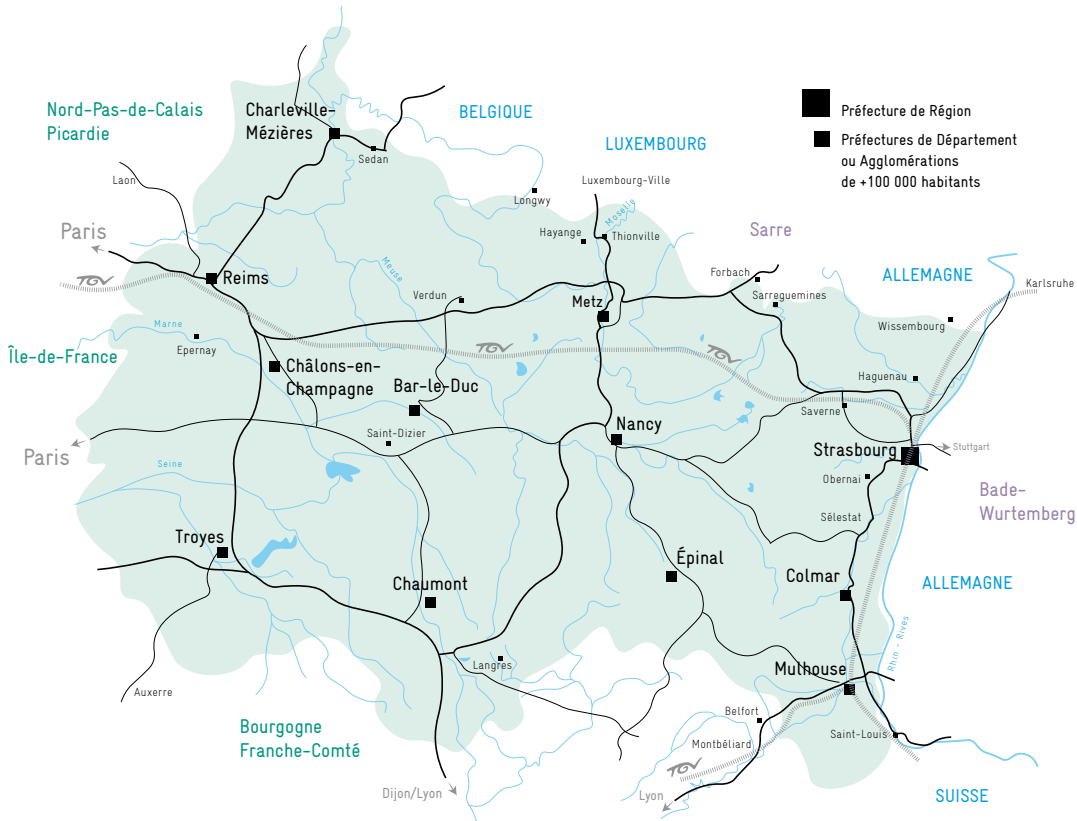
Long métrage
de Hubert Charuel

Produit par Domino Films



© Mathieu Rathery / Domino Films

DES ÉQUIPES PROFESSIONNELLES SUR TOUT LE TERRITOIRE



De par sa position géographique stratégique au carrefour de l'Europe (4 frontières, avec la Suisse, l'Allemagne, le Luxembourg et la Belgique) des portes de Paris aux bords du Rhin, **la Région Grand Est se positionne comme le partenaire idéal pour des coproductions européennes** envisageant tournage, fabrication d'animation ou postproduction. Ainsi, l'accueil de tournages est désormais coordonné sur tout le territoire.

DES FONDS DE SOUTIEN DYNAMIQUES ET OUVERTS SUR L'EUROPE

3 472 000 €

de fonds de soutien
Région Grand Est en partenariat
avec le CNC

1 bureau d'accueil de tournages
Région Grand Est

1 bureau d'accueil de tournages
Strasbourg Eurométropole

840 000 €

de fonds de soutien Strasbourg
Eurométropole en partenariat
avec le CNC

377
jours de tournage
en 2016

Le soutien au cinéma et à l'audiovisuel se décline au travers **d'aides à l'écriture (résidences, tutorat, accompagnement personnalisé), au développement, à la production.**

ILS ONT TOURNÉ DANS LE GRAND EST

PETIT PAYSAN
de Hubert Charuel
Long métrage produit par Domino Films
© Mathieu Rathery / Domino Films



DIRTY SOUTH
de Olivier Strauss
Court métrage produit par Sedna Films
© Olivier Strauss / Sedna Films



JE LES AIME TOUS
de Guillaume Kozakiewicz
Court métrage produit par Les 48° Rugissants productions
© Les 48° Rugissants productions



LA CONTRE-ALLÉE
de Cécile Ducrocq
Court métrage produit par Année Zéro
© Année Zéro



MALGRÉ ELLES
de Denis Mallevat
Téléfilm coproduit par France 3
et Italiq Production (90')
© Italiq Productions



14, DES ARMES ET DES MOTS
de Jan Peter
Série coproduite par ARTE
et Les films d'ici (8x52')
© Les films d'ici 2



LES INVINCIBLES
de Alexandre Castagnetti et Pierrick Gantelmi d'Ille,
Antoine Desrosières, Julien Simonet
Série coproduite par ARTE et Makingprod (2 saisons de 8x52')
© Benoit Linder - Making Prod



INTRUSION
de Xavier Palud
Série coproduite par ARTE
et La compagnie des Phares
et Balises (3x52')
© La compagnie des Phares et Balises

ZONE BLANCHE
de Thierry Poiraud et Julien Despau
Série coproduite par France 2 et Ego Productions (8x52')
© Jean-philippe Baltel / Ego Productions / FTV



**UNE FAMILLE
FORMIDABLE**
de Joël Santoni
Série coproduite par TF1 et Panama
Productions (4x90')
© Julien Cauvin
Panama Production

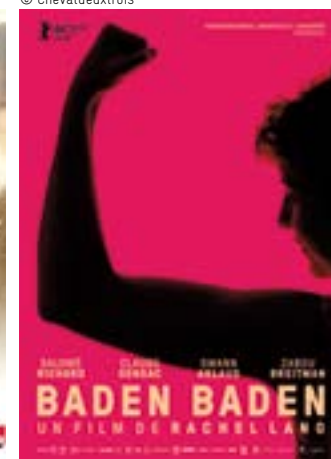
CEUX DE 14
de Olivier Schatzky
Série coproduite par France 3
et Native Productions (6x52')
© Native Productions



PARTY GIRL
de Marie Amachoukeli,
Claire Burger, Samuel Theis
Long métrage produit par Elzévir Films
© Elzévir Films



BADEN BADEN
de Rachel Lang
Long métrage produit par Chevaldeutrois
© Chevaldeutrois





DES BAILS DE RÊVE
de Antoine Desrosières
Long métrage
produit par
Les Films
de l'autre cougar
© Yannick Karcher



CAPITAINE MARLEAU
de Josée Dayan
Série coproduite
par France 3 et
Passion Films
(4x90')
© Christophe Brachet



TEMPLETON
de Stephen Cafiero
Série coproduite par
Skits Productions
et Telfrance
© Skits & Telfrance



FOX-TERRIER
de Hubert Charuel
Court métrage produit par Les Films Velvet
© Jean Chauvelot / Les Films Velvet

TOUT EN HAUT DU MONDE
de Rémy Chayé
Long métrage coproduit par Sacrebleu
Productions et Maybe Movies
© Sacrebleu Productions



CROC-BLANC
de Alexandre Espigares
Long métrage produit par Superprod
© Superprod



KEEPER
de Guillaume Senez
Long métrage produit par Offshore
© Offshore



CARNET DE TOURNAGES



Sherlock Holmes © Benoit Linder / Strasbourg Eurométropole



Nos Patrimoines © Johann Gréke / BAI Grand Est



La Lisière © 2013 Stéphane Neville / Gravity Films The work of MIKI



Œux de 14 © Pascal Boëtz / Région Grand Est



© Région Grand Est



Des baits de rêve © Johann Grethe / BAT Grand Est



Une part d'ombre © Ektetik Productions

CARNET DE DÉCORS



Bibliothèque St Michel © Guillaume Ramon / CDT Meuse



Fort de Fermelet © BAT Grand Est



Centre Congrès Reims © Pascal Stritt



Noire Dame de l'Europe Fleury-devant-Douaumont © BAT Grand Est



Uckange © BAT Grand Est



Château la Motte-Tilly © Pascal Stritt



Parlement Européen © European Union 2010 PE-EP European Union



La Bresse © M. Laurent / CRT Lorraine



Monthermé © Pascal Stritt



Mulhouse © BAT ACA / Hugo Bousquet



Colmar Petite Venise © Lucas Fréchin / Michel Woch / BAT Grand Est



Vignoble Hautvillers © Pascal Stritt



Lac du Der - Eglise de Champaubert © Pascal Stritt



Cathédrale de Metz © BAT Grand Est



Le Hainack © M. Laurent / CRT Lorraine

UN ÉVENTAIL DE MÉTIERS

394

comédiens

462

techniciens

Terre de tournages attractive, le Grand Est possède un **fort vivier de techniciens professionnels et expérimentés** (prise de vue réelle, animation, documentaire). Les équipes aguerries au tournage de court métrage, de long métrage et de série TV sont susceptibles d'intervenir à tous les postes : **production, repéreur, mise en scène, scripte, régie, décoration, image, machinerie, électricité, son, HMC...**



Tournage L'année prochaine © Valérie Houdart / Offshore



Tournage Sherlock Holmes © Benoit Linder / EMS

UNE OFFRE DE PRESTATIONS COMPLÈTE

La région Grand Est dispose d'une offre de **prestations et postproduction** conséquente, à travers une **quinzaine de sociétés** actives sur les domaines de compétences suivants : montage image et son, studios d'enregistrements et mixage multicanal, sous-titrage, étalonnage numérique, sound design, réalité virtuelle, prestations 2D, 3D, effets spéciaux et motion design, solutions audiovisuelle pour le web, prestations broadcast, catering, location de matériel de tournage, d'armes, costumes et véhicules.

Ces professionnels travaillent en liens étroits avec un grand nombre de **comédiens, directeurs artistiques, auteurs dialoguistes, techniciens expérimentés et des producteurs délégués de fiction.**



Tournage Iceberg © Pierre-Etienne Vibert

Fonds d'aide à la production

Région Grand Est

Développement, production
longs métrages, courts métrages,
audiovisuel et nouveaux médias :

Sophie Bousseau _ 03 26 70 74 62
Murielle Famy _ 03 88 15 69 47
Marie-Alix Fourquenay _ 03 87 31 81 40
Marion Gravoulet _ 03 88 15 38 56

cinema.audiovisuel@grandest.fr

Agence culturelle d'Alsace

Bureau des auteurs :

Glenn Handley _ 03 88 58 87 97 / 07 87 88 72 30

glenn.handley@culture-alsace.org

Strasbourg Eurométropole

Production longs métrages, courts métrages,
audiovisuel et nouveaux médias :

Léa Laubacher _ 03 68 98 72 94

lea.laubacher@strasbourg.eu

Franck Vialle _ 03 68 98 72 91

franck.vialle@strasbourg.eu

Bureaux d'accueil des tournages

Grand Est

Johann Gretke _ 06 89 94 07 44

Léo Pignaud _ 06 21 24 73 56

Michel Woch _ 06 10 49 00 14

cinema@tournagesgrandest.fr

Strasbourg Eurométropole

Estelle Zimmermann

03 68 98 72 92 / 06 74 34 76 35

estelle.zimmermann@strasbourg.eu

grandest.fr > rubrique Aides > Culture

strasbourg.eu/films

tournagesgrandest.fr

